
**ПАЗАРЕН БЮЛЕТИН И КОМЕНТАР ЗА ПЕРИОДА
30 януари – 03 февруари 2017 г.**

Публично търгувани национални банки

От всички национални банки само пет са публично търгувани – на Белгия, Швейцария, ЮАР, Гърция и Япония. По-долу са представени параметри като цена и дивидентна доходност за Национална Банка на Белгия и Швейцарска Национална Банка.

Капиталът на НББ е 10 милиона евро, разпределен в 400'000 акции. От тях 200'000 са без право на прехвърляне и се държат от държавата. Останалите 200'000 са дематериализирани и се търгуват на Euronext Brussels (средно-дневен обем около 60 броя). Гарантираният размер на дивидента е 6% от регистрирания капитал, т.е. EUR 1.50 на акция (първи дивидент), а размера на втората част от дивидента се определя от Регентски Съвет и представлява 50% от печалбата от приходите от портфейла, който банката държи към своите резерви. Към момента дивидентната доходност е 4.70% (нетно е около 2.96%). Средната доходност от 2000 г. насам е около 3.66% бруто (2.45% нето).



Капиталът на Швейцарската Национална Банка е в размер на CHF 25 милиона, разпределен в 100'000 акции (53% се държат от кантоните). Размерът на дивидента е ограничен на 6% върху капитала, т.е. CHF 15 на акция. Средната дивидентна доходност от 2000 г. насам е 1.54%, към момента е 0.80% (не е изплащан дивидент за 2014 г.)



Валутен пазар

EUR/USD

Зелените пари понижиха стойността си, като в началото на седмицата се разменяха за 1,0610 долара за евро, а на сесията в четвъртък достигнаха 1,0830 долара за едно евро.

Брутният вътрешен продукт в еврозоната нарастна с 0,50% на тримесечна база през последните три месеца на 2016 г. - при пазарен консенсус от 0,40%. На годишна ръстът е с 1,80%, което бе над очаквания ръст от анализаторите ръст от 1,70%.

Равнището на безработица във валутния блок остава на сравнително високи нива – 9,60% за последния месец на миналата година, макар и това да е под очакваните 9,80%.

Публикуваните данни в петък за трудовия пазар в САЩ показаха, че броят на заетите лица в неселскостопанският сектор нараства със 272 000 през м.януари, което бе над очакванията за 175 000 нови работни места. Процентът на безработица, обаче се покачва леко до 4,80% за първия месец на новата година.

В посока надолу – ниво на подкрепа е техническото и психологическо ниво от 1,0700 долара за едно евро. При пробив надолу е възможен тест на техническото ниво от 1,0685 долара за евро. Следващото ниво на подкрепа е техническото 1,0620 долара за едно евро.

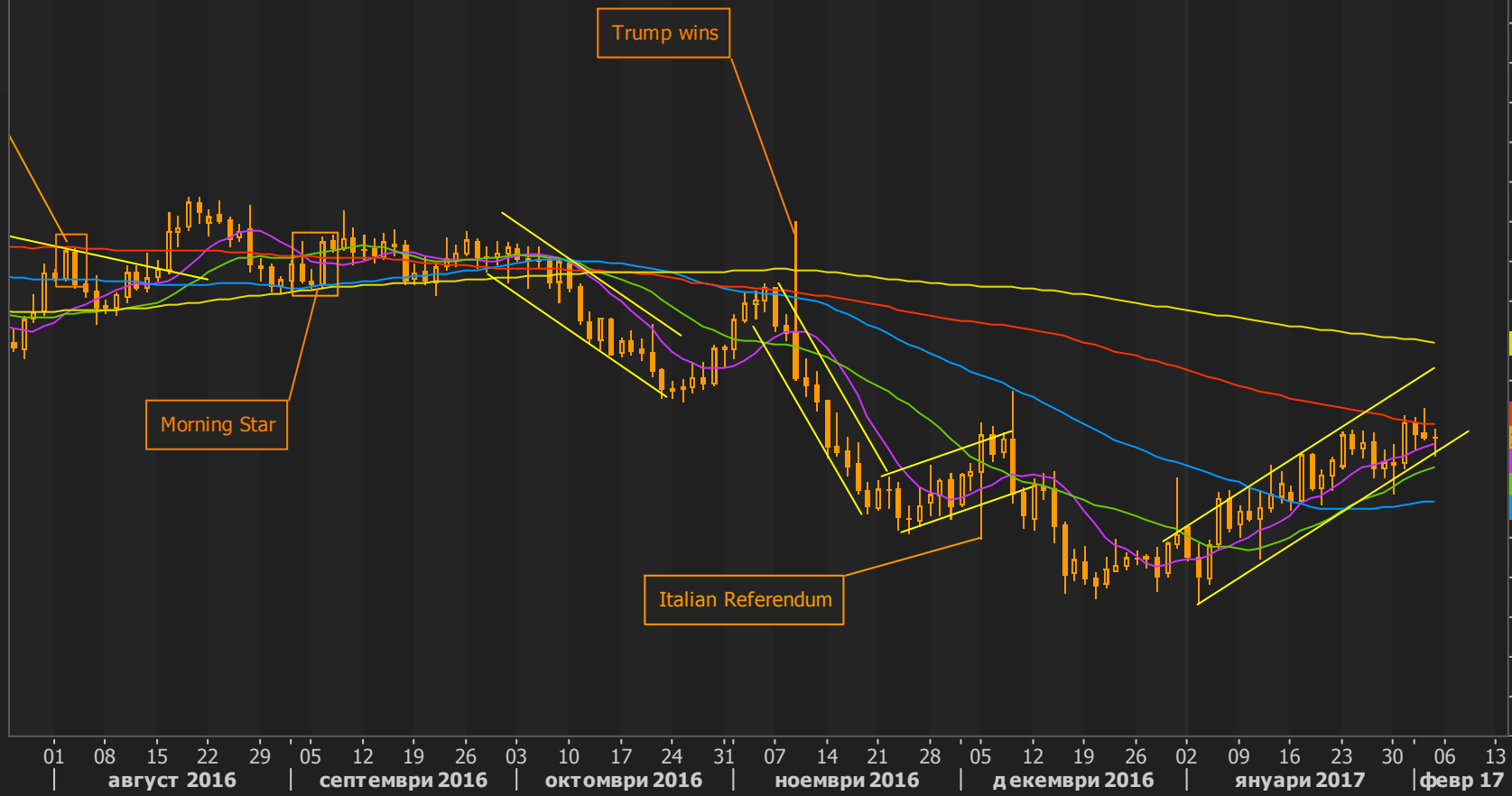
В посока нагоре – ниво на съпротива е психологическото ниво от 1,0800 долара за едно евро. При трайна търговия над това ниво е възможен тест на техническо - 1,0850 долара за евро. Следващото ниво на съпротива е техническото и психологическо ниво от 1,0900 долара за едно евро.

Daily FOREX EUR=

26.7.2016 г. - 14.2.2017 г. (GMT)

Cndl; FOREX EUR=; Bid
3.2.2017 г.; 1.0756; 1.0774; 1.0711; 1.0757; -0.0001; (-0.01%)
SMA; FOREX EUR=; Bid(Last); 10
3.2.2017 г.; 1.0738
SMA; FOREX EUR=; Bid(Last); 20
3.2.2017 г.; 1.0682
SMA; FOREX EUR=; Bid(Last); 50
3.2.2017 г.; 1.0595
SMA; FOREX EUR=; Bid(Last); 100
3.2.2017 г.; 1.0787
SMA; FOREX EUR=; Bid(Last); 200
3.2.2017 г.; 1.0995

Price
USD
1.26
1.25
1.24
1.23
1.22
1.21
1.2
1.19
1.18
1.17
1.16
1.15
1.14
1.13
1.12
1.11
1.0995
1.09
1.0787
1.0757
1.0738
1.0682
1.0595
1.05
1.04
1.03
1.02
1.01
Auto



GBP

Всички играчи очакваха “супер” четвъртъка. Тогава правителството представи пред депутатите официалния си документ, който очертава как Великобритания предлага да излезе от Европейския съюз - т. нар. Бяла книга.

Бялата книга потвърждава, че правителството цели да гарантира „възможно най-свободната и най-безпрепятствената търговия на стоки и услуги“ с ЕС извън единния пазар. Правителството иска още да бъде извън митническия съюз, за да може да договори собствени търговски сделки, но иска ново митническо споразумение.

Английската централна банка запази основната лихва на Острова на ниво от 0,25% и повиши прогнозата си за икономическия ръст за 2017 г. Очакванията за безработицата е тя да спадне до 4,50%, което е по-малко спрямо предишната прогноза от 5,0%, като се очаква повишаване на свободните работни места, както и нарастване на потреблението.

Островната валута се движи в широк рейндж спрямо зелените пари, като започна седмицата на нива около 1,2440 долара за паунд - в средата на седмицата се повиши до 1,2707 долара за един паунд и на сесията в петък се разменяше на нивата от началото на седмицата.

В посока надолу ниво на подкрепа е техническото ниво от 1,2440 долара за паунд. Следващото ниво на подкрепа е психологическото 1,2400. При пробив надолу е възможен тест на техническото 1,2350 долара за един паунд.

В посока нагоре – ниво на съпротива е техническото и психологическо ниво от 1,2500. При трайна търговия над това ниво е възможен тест на техническото 1,2550 долара за паунд. Следващото ниво на съпротива е психологическото - 1,2600 долара за един паунд.

Daily GBP=

16.8.2016 r. - 14.2.2017 r. (GMT)

Cndl; GBP=; Bid
3.2.2017 r.; 1,2522; 1,2537; 1,2457; 1,2522; -0,0002; (-0,02%)
SMA; GBP=; Bid(Last); 50
3.2.2017 r.; 1,2423
SMA; GBP=; Bid(Last); 20
3.2.2017 r.; 1,2394
SMA; GBP=; Bid(Last); 10
3.2.2017 r.; 1,2557
SMA; GBP=; Bid(Last); 100
3.2.2017 r.; 1,2464



Британския паунд се движи в широк реиндж спрямо единната валута – от 0,8480 в началото на седмицата до 0,8630 паунда за едно евро на сесията в петък.

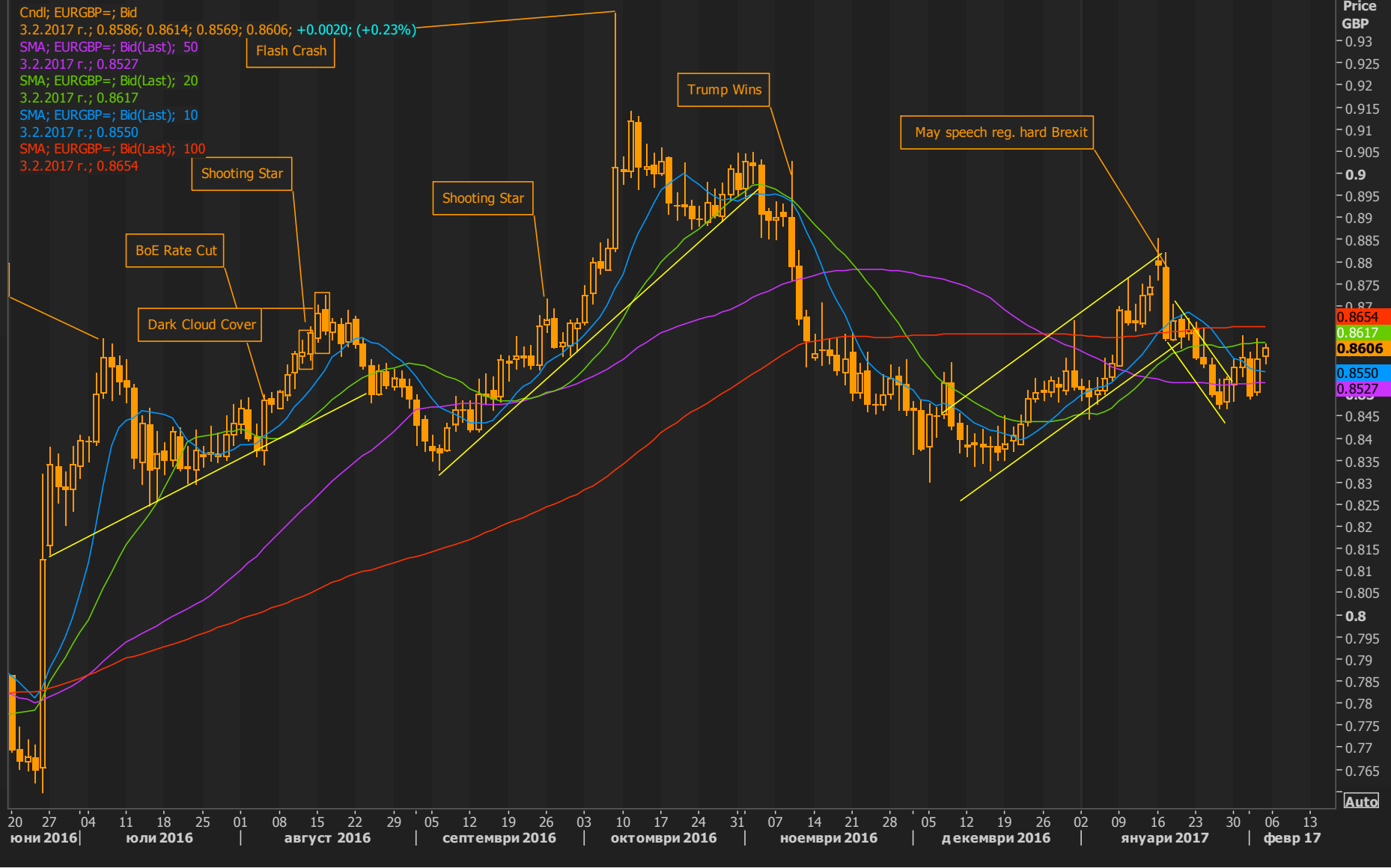
В посока надолу - ниво на подкрепа е техническото и психологическо ниво от 0,8600 паунда за едно евро. Следващото ниво на подкрепа е техническото - 0,8550. При трайна търговия под това ниво е възможен тест на психологическото 0,8500 паунда за едно евро.

В обратната посока – ниво на съпротива е техническото 0,8680 паунда за евро. Следващото ниво на съпротива е техническото и психологическо ниво от 0,8700. При трайна търговия над това ниво е възможен тест на техническото ниво от 0,8740 паунда за едно евро.

Daily EURGBP=

20.6.2016 г. - 16.2.2017 г. (GMT)

CndI; EURGBP=; Bid
3.2.2017 г.; 0.8586; 0.8614; 0.8569; 0.8606; +0.0020; (+0.23%)
SMA; EURGBP=; Bid(Last); 50
3.2.2017 г.; 0.8527
SMA; EURGBP=; Bid(Last); 20
3.2.2017 г.; 0.8617
SMA; EURGBP=; Bid(Last); 10
3.2.2017 г.; 0.8550
SMA; EURGBP=; Bid(Last); 100
3.2.2017 г.; 0.8654



Price
GBP
0.93
0.925
0.92
0.915
0.91
0.905
0.9
0.895
0.89
0.885
0.88
0.875
0.87
0.8654
0.8617
0.8606
0.8550
0.8527
0.85
0.845
0.84
0.835
0.83
0.825
0.82
0.815
0.81
0.805
0.8
0.795
0.79
0.785
0.78
0.775
0.77
0.765
Auto

Важно пояснение:

Предоставената информация има изцяло информационен характер и не следва да се разглежда като препоръка за покупка или продажба или склоняване към вземане на инвестиционно решение. Изложените коментари и мнения са получени от и базирани на източници, за които се смята, че са надеждни, но не са гаранция за точност и изчерпателност.

Търговията с финансови инструменти крие специфични рискове. Не се препоръчва търговията с тези продукти, ако клиентът не е наясно с тяхното естество и нивото на риск, на което се излага. Този материал не е предназначен за малки корпоративни клиенти и физически лица. В случай че такъв клиент получи копие на този материал, не бива да взема инвестиционно решение, основано на информацията, съдържаща се в него, а трябва да потърси независим финансов съвет.

ПИБ АД и свързани с нея лица е възможно да сключват сделки с финансови инструменти за собствена сметка, да ги притежават или да действат като маркет мейкър, консултант или брокер по отношение на физически лица, дружества или други организации, упоменати в материала. Служители на ПИБ АД и свързани с тях лица може да имат позиция в или да притежават финансови инструменти, посочени в настоящата публикация.

ПИБ АД не е задължена да разкрива или взема под внимание съдържанието на представената информация, когато препоръчва или предлага определена инвестиционна стратегия на своите клиенти. ПИБ АД не носи каквато и да била отговорност за публикуваните мнения и становища в този материал. Те изразяват единствено позицията на неговите автори.